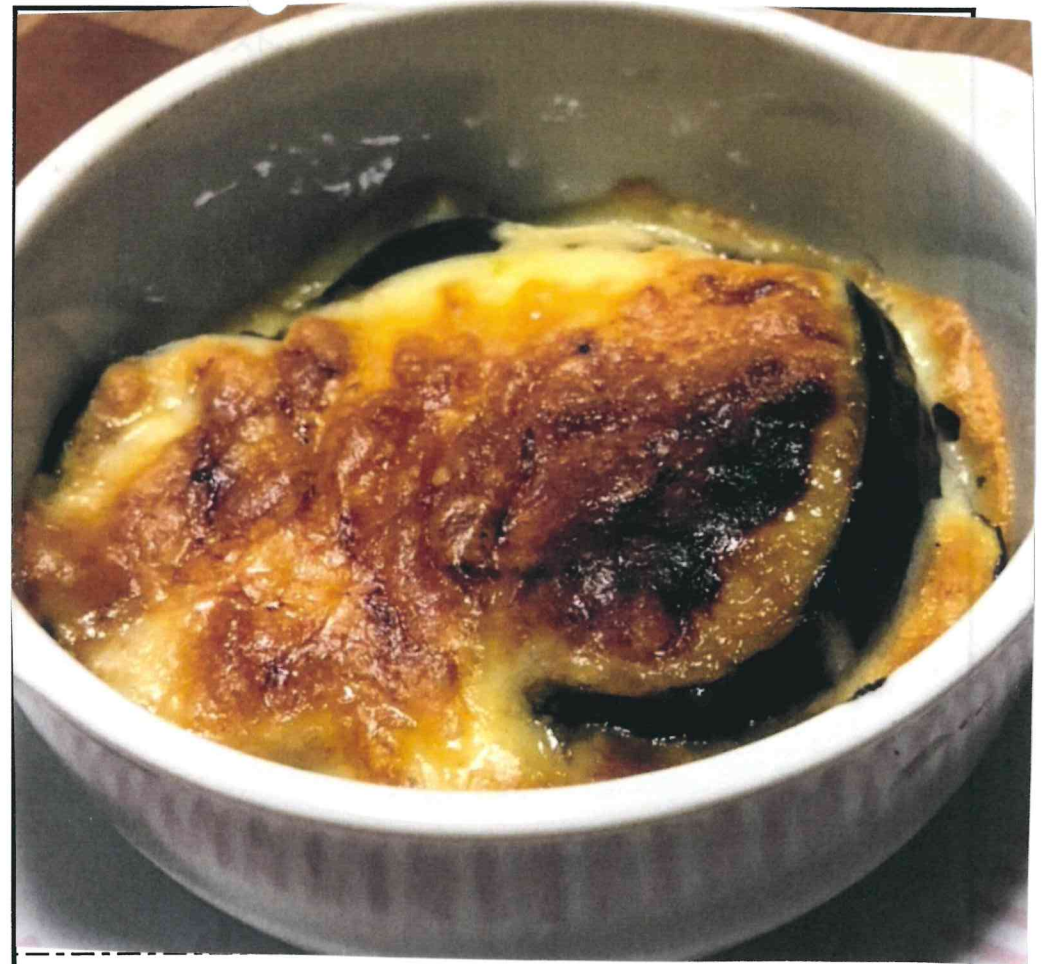


9

## 味噌を使ったレシコンテスト応募用紙

学校名	大雄 小学校	6年	ふりがな 氏名 小松田 柊
料理名	みそ、なす グラタン		
使用したよこでの食材	みそ、なす		
使用した味噌 (いずれかに○)	自家製 ・ 横手産 ・ その他		
材 料 名	材料(4人分)	作り方・切り方 (できるだけくわしくご記入願います)	
みそ	大さじ5	① なすは、1cmのははりの	
なす	5個	輪切りにして油でい	
チーズ	300g	ためる	
さしゆ	大さじ5	② みそをすりばちで	
おさけ	大さじ2	すてさしゆをあせけを	
		入れてまぜる。	
		③ なすを皿になす	
		へ、チーズをかける	
		④ オーブンでやく	



## この料理の特長

チーズとみそのあいしょうが  
思ったよりよかった。